

FORMATIONS

1^{er} semestre

2022



FÉDÉRATION LAÏQUE
DE CENTRES
DE PLANNING FAMILIAL



Table des matières

INTRODUCTION	4
AGENDA DES FORMATIONS AU 1 ^{ER} SEMESTRE 2022	6
SE FORMER A L'ANIMATION EN EVRAS – EDUCATION A LA VIE RELATIONELLE, AFFECTIVE ET SEXUELLE	8
Animations EVRAS dans les écoles maternelles et primaires	9
Animations EVRAS dans les écoles secondaires	11
Intervention en milieux festifs : projet Sex&Co	13
Outil Flag system : mieux appréhender les comportements sexuels des enfants et des jeunes	15
Outil Flag system : mieux appréhender les comportements sexuels des personnes en situation de handicap	17
SE FORMER EN CONTINU AUX MISSIONS DU PLANNING FAMILIAL	20
Le rôle d'accueillant-e en centre de planning familial	21
IST & VIH : mise à jour psycho-médico-sociale	23
IST & VIH : mise à jour médicale	25
DIU : de la théorie à la pratique	27
Contraception naturelle : sensibilisation à la méthode symptothermique	29
SE FORMER AUX THEMATIQUES SPECIFIQUES EN SANTE SEXUELLE ET REPRODUCTIVE	32
Personnes porteuses de handicap : accompagner les questions de VRAS - Vie relationnelle, affective et sexuelle	33
Public LGBTQI+ : accueil, besoins et prise en charge	35
Approche interculturelle dans l'accueil et l'accompagnement en santé sexuelle et reproductive	37
Violence conjugale : le processus de la violence	39
Violences sexuelles : comprendre pour mieux prendre en charge	41
Violences conjugales et sexuelles : s'outiller en tant que professionnel-le - Atelier de sensibilisation	43
INSCRIPTIONS	46
ACCES & CONTACTS	48
CEDIF	50
SEX & CO	52
EVRA.S.BE	54

Introduction

FÉDÉRATION LAÏQUE DE CENTRES DE PLANNING FAMILIAL ASBL

- Organisme d'éducation permanente reconnu par la Fédération Wallonie-Bruxelles ;
- Agréée par la Commission Communautaire Française de la Région de Bruxelles-Capitale (COCOF) ;
- Subventionnée par l'Agence pour une Vie de Qualité de la Wallonie (AViQ) ;
- Membre de l'International Planned Parenthood Federation (IPPF)
- Membre de la Fédération belge pour la santé et les droits reproductifs et sexuels
- Avec le soutien de la Région de Bruxelles-Capitale, de la Région Wallonne et la Fédération Wallonie-Bruxelles.

Notre offre de formation propose différents modules développés autour de 3 objectifs :

- Se former à l'animation en EVRAS – Education à la Vie Relationnelle, Affective et Sexuelle
- Se former en continu aux missions du Planning Familial
- Se former aux thématiques spécifiques en santé sexuelle et reproductive

Fort de son expertise en santé sexuelle et reproductive depuis plus de 20 ans, la Fédération Laïque des Centres de Planning Familial vous propose des formations répondant aux attentes et besoins en matière de vie relationnelle, affective et sexuelle. Grâce à la collaboration d'expert.es et de praticien.nes issu.es du monde du planning familial et de la promotion de la santé, ces formations allient théorie et pratique tout en se basant sur l'expérience des formateur.rices comme des participant.es.

Siège bruxellois

Rue de la Tulipe, 34 – 1050 Bruxelles
02 502 82 03

flcpf@planningfamilial.net
www.planningfamilial.net
www.loveattitude.be
www.evras.be

N° d'entreprise : BE0431 746 109
IBAN : BE 24 0013 2387 9238
BIC : GEBABEBB

Pôle activités

RESPONSABLE DES FORMATIONS

Anna Métral
ametral@planningfamilial.net
02 505 60 68

Pôle administratif

INSCRIPTIONS AUX FORMATIONS

Fadelah KADI
fkadi@planningfamilial.net
formations@planningfamilial.net
02 319 41 85

Introduction

POUR VOUS TENIR AU COURANT
DES ACTUALITES DE LA FLCPF

www.planningfamilial.net



LE SITE DES 4 FEDERATIONS
DE CENTRES DE PLANNING
A DESTINATION DES JEUNES

www.loveattitude.be



SEX&CO, LE RENDEZ-VOUS FESTIF DES
CENTRES DE PLANNING FAMILIAL

Instagram : @sex8co

Tiktok : @sexandco



LA FLCPF EST MEMBRE DE L'IPPF

www.ippfen.org



LA PLATEFORME PROFESSIONNELLE
CONCERNANT L'EVRAS

www.evras.be



Avec le soutien de :



Agenda des formations 2021 (par thématique)

SE FORMER A L'ANIMATION EN EVRAS - EDUCATION A LA VIE RELATIONELLE, AFFECTIVE ET SEXUELLE

Animations EVRAS dans les écoles maternelles et primaires

30, 31 mai, 1er, 15, 16 et 17 juin

6 jours

Bruxelles

Animations EVRAS dans les écoles secondaires

5, 6, 12, 13, 16 et 17 mai

6 jours

Bruxelles

Intervention en milieux festifs : projet Sex&Co

22 et 25 mars

2 jours

Bruxelles

Outil Flag system : mieux appréhender les comportements sexuels des enfants et des jeunes

27 janvier

1 jour

Virtuel

Outil Flag system : mieux appréhender les comportements sexuels des personnes en situation de handicap

29 avril et 2 mai

2 jours

Bruxelles

SE FORMER EN CONTINU AUX MISSIONS DU PLANNING FAMILIAL

Le rôle d'accueillant-e en centre de planning familial

9, 17, 18, 22 et 23 mars

5 jours

Bruxelles

IST & VIH : mise à jour psycho-médico-sociale

10 mai

1 jour

Bruxelles

IST & VIH : mise à jour médicale

23 avril

1 jour

Bruxelles

DIU : de la théorie à la pratique

19 février

1 jour

Bruxelles

Contraception naturelle : sensibilisation à la méthode symptothermique

12 février

1 jour

Bruxelles

SE FORMER AUX THEMATIQUES SPECIFIQUES EN SANTE SEXUELLE ET REPRODUCTIVE

**Personnes porteuses de handicap : accompagner les questions de VRAS -
Vie relationnelle, affective et sexuelle**

11, 13, 20 mai et 3 juin

4 jours

Bruxelles

Public LGBTQI+ : accueil, besoins et prise en charge

11, 23 février et 11, 16 mars

4 jours

Bruxelles

**Approche interculturelle dans l'accueil et l'accompagnement en santé sexuelle
et reproductive**

17, 24 mai et 09, 14 juin

4 jours

Virtuel

Violence conjugale : le processus de la violence

15, 24 février

2 jours

Bruxelles

Violences sexuelles : comprendre pour mieux prendre en charge

30 mai et 20 juin

2 jours

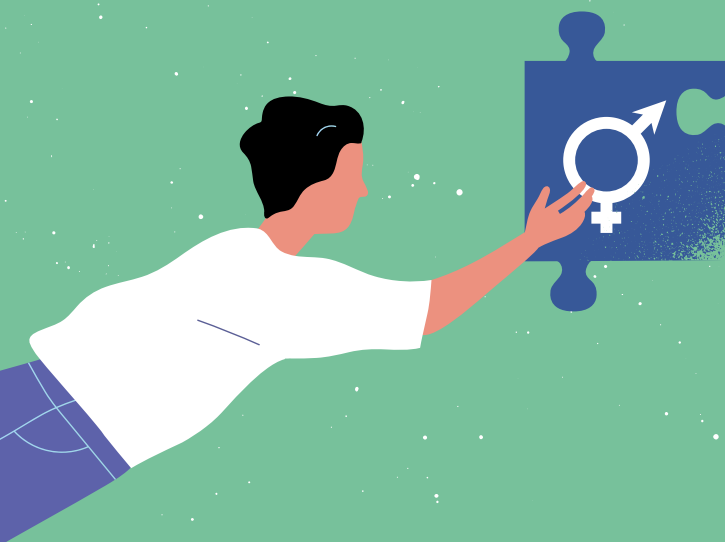
Bruxelles

**Violences conjugales et sexuelles :
s'outiller en tant que professionnel-le - Atelier de sensibilisation**

1er février

1/2
journée

Bruxelles



PROGRAMME DES FORMATIONS 2022

SE FORMER A L'ANIMATION EN EVRAS - EDUCATION A LA VIE RELATIONELLE, AFFECTIVE ET SEXUELLE

Animations EVRAS dans les écoles maternelles et primaires

Animations EVRAS dans les écoles secondaires

Intervention en milieux festifs : projet Sex&Co

Outil Flag system : mieux appréhender les comportements sexuels des enfants et des jeunes

Outil Flag system : mieux appréhender les comportements sexuels des personnes en situation de handicap

Animation EVRAS

Dans les ecoles **maternelles** et **primaires**

PRÉSENTATION

- Depuis 2012, l'éducation à la vie affective, relationnelle et sexuelle (EVRAS) est inscrite au sein des missions obligatoires de l'école. Elle vise à aider les jeunes élèves à acquérir progressivement une maturité affective et sexuelle, composante essentielle dans leur construction individuelle.
- Dès lors, comment répondre aux jeunes tout en respectant leur développement psycho-affectif et sexuel ? A quel âge faut-il commencer à en parler ? De quoi parler ? Comment s'outiller lors de la réalisation d'une animation sur la thématique de la vie relationnelle, affective et sexuelle ?
- Cette formation tentera de permettre aux participant-es de développer leurs compétences professionnelles et leur posture d'animateur-riche afin de pouvoir monter des séances d'animations EVRAS répondant aux besoins et aux attentes d'un public adolescent. Les outils et animations proposées seront acquis par une méthodologie basée sur l'expérience.

- Acquérir des connaissances sur les thématiques à aborder (émotion, intimité, puberté...)
- Formuler les objectifs EVRAS d'une intervention à l'école maternelle et primaire
- Développer sa posture d'animateur-riche
- Acquérir des techniques d'animation
- Travailler à déconstruire les stéréotypes
- Adapter les outils pédagogiques aux objectifs poursuivis et élaborer des canevas



Programme

JOUR 1

Création de la dynamique de groupe. Réflexion sur la distance entre animateur-ices et public.

JOUR 2

Présentation des différents aspects médicaux et développement psycho-sexo-pédagogique contextualisés dans la pratique du terrain.

JOUR 3

Formulation et réflexion sur la distinction entre objectifs fixés et moyens d'y parvenir.

JOUR 4

Atelier de création de canevas et adaptation d'outils pédagogiques.

JOUR 5

Atelier sur le « savoir-être », le cadre et la posture

JOUR 6

Workshop et thématiques spécifiques



Objectifs

- Acquérir des connaissances sur les spécificités du public « maternelle et primaire » ainsi que sur le développement psycho-affectif et sexuel des individus



Méthodes

Il s'agit d'un apprentissage par l'expérience. En effet, les formateur-rices vous inviteront à réfléchir individuellement et collectivement à partir de situations concrètes. Les outils utilisés seront basés sur ceux utilisés en animation.



Pré-requis

- Avoir une expérience de terrain en animation avec des enfants
- Avoir des bases théoriques sur les thématiques EVRAS
- Avoir suivi des études ou envisager un projet professionnel en lien avec la thématique.



Public professionnel visé

Travailleuses en CPF, PSE, PMS, travailleuses d'AMO, travailleuses au sein des maisons de jeunes, travailleuses psycho sociaux, les professionnel-les du milieu éducatif et scolaire.



Public bénéficiaire

1^{ère} maternelle jusqu'à la 6^{ème} primaire



Infos pratiques

Formatrices :

- Donatienne Oliviers – Conseillère conjugale et familiale, psychothérapeute systémique et animatrice EVRAS
- Laurence Schaers – Psychothérapeute systémicienne, assistante sociale et animatrice EVRAS
- Carine Verheyden – Médecin généraliste

Dates : lundi 30, mardi 31 mai, mercredi 1er juin et mercredi 15, jeudi 16, vendredi 17 juin 2022

Horaires : 9h30 à 16h30 (Accueil à 9h)

Lieu : Bruxelles

Inscription en ligne sur <https://www.planningfamilial.net/formations/>

Prix : Membre FLCPF : 270 euros
Non-membre FLCPF : 330 euros

Animation EVRAS

dans les écoles secondaires

PRÉSENTATION

- Depuis 2012, l'éducation à la vie affective, relationnelle et sexuelle (EVRAS) est inscrite au sein des missions obligatoires de l'école. Elle vise à aider les élèves à acquérir progressivement une maturité affective et sexuelle, composante essentielle dans leur construction individuelle.
- Comment aborder un discours adulte tout en respectant le développement psycho-affectif et sexuel ? A quel âge peuvent-ils commencer à en parler ? Comment réaliser une animation sur la thématique de la vie relationnelle, affective et sexuelle ? Sur quoi se baser pour intervenir auprès d'un groupe d'adolescent-es ? Que faire avec la différence (ou proximité) d'âges, de cultures, de genres ?
- Cette formation permettra aux participant-es de développer leurs compétences professionnelles afin de pouvoir monter une séance EVRAS dont les outils et animations proposées répondront aux besoins du public visé. Cette formation se base sur une compréhension par l'expérience.

- Acquérir des connaissances sur le cadre légal et les différentes thématiques à aborder (puberté, grossesse, avortement, IST...)
- Formuler les objectifs personnels et institutionnels des animations EVRAS
- Développer sa posture d'animateur-ric
- Acquérir des techniques d'animation
- Créer et adapter les outils pédagogiques aux objectifs poursuivis et élaborer des canevas.



Programme

JOUR 1

Création de la dynamique de groupe.

JOUR 2

Atelier sur les objectifs de l'EVRAS pour les professionnelles et le public bénéficiaire.

JOUR 3

Présentation des différents aspects médicaux contextualisés dans la pratique du terrain et notions de développement psycho-sexo-pédagogiques des individus.

JOUR 4

Réflexion autour des différents degrés de cadres et sur la distinction entre objectifs fixés et moyens d'y parvenir.

JOUR 5

Présentation des outils (en partenariat avec le centre de documentation de la FLCPF, le CEDIF) et atelier sur la création d'un canevas.

JOUR 6

Atelier sur l'identification de son style d'animatrice-ur et questions spécifiques à aborder.



Objectifs poursuivis

- Acquérir des connaissances sur les spécificités du public adolescent ainsi que sur le développement psycho-affectif et sexuel des enfants et des jeunes



Méthodes

Il s'agit d'un apprentissage par l'expérience. En effet, les formatrice-eurs vous inviteront à réfléchir collectivement et individuellement à partir de situations concrètes. Les outils utilisés seront ceux utilisés en animation.



Pré-requis

- Avoir une expérience de terrain en animation avec des enfants
- Avoir des bases théoriques sur les thématiques EVRAS
- Avoir un parcours d'études ou un projet professionnel en lien avec la thématique



Public professionnel visé

Travailleur-ses en CPF, PSE, PMS, travailleur-ses d'AMO, travailleuses au sein des maisons de jeunes, les travailleur-ses psycho sociaux, les professionnel-les du milieu éducatif, scolaire et parascolaire.



Public bénéficiaire

1^{ère} secondaire à 6^{ème} secondaire



Session 1

Formateur-ric-e-s :

- Sabine Catoul – Psychologue et animatrice EVRAS
- Elisa Piettre – Travailleuses sociale et animatrice EVRAS
- Carine Verheyden – Médecin généraliste

Dates : jeudi 5 mai, vendredi 6, jeudi 12, vendredi 13, lundi 16, mardi 17 mai 2022

Horaires : 9h30 à 16h30 (Accueil à 9h)

Lieu : Bruxelles

Inscription en ligne sur
<https://www.planningfamilial.net/formations/>

Prix : Membre FLCPF : 270 euros
Non-membre FLCPF : 330 euros

Intervention

en milieux festifs : projet Sex&Co

PRÉSENTATION

- Le projet Sex&Co propose des animations en santé sexuelle et réduction des risques en milieux festifs à destination des jeunes. Ce projet consiste en des stands animés par des travailleur-ses de centre de planning familial (formés-es à ce type d'interventions) qui accueillent les jeunes pour les informer, les conseiller et les orienter sur toutes les questions relatives à la sexualité (contraception, VIH/ IST, plaisir, genres et orientations sexuelles, etc.). Les travailleur-ses de Sex&Co participent aussi ponctuellement à la création d'outils d'animations pour les stands. Sex&Co est également présent sur les réseaux sociaux : Instagram, Facebook et Tiktok (@sexandco).
- Cette formation visera à réfléchir ensemble aux raisons, aux attitudes et aux pratiques les plus adéquates pour l'intervention d'acteur-rices de Promotion de la Santé Sexuelle et Reproductive en milieux festifs.

- Acquérir des repères méthodologiques (mise en place d'un stand de SSR et de Réduction des Risques dans une logique de Promotion de la Santé)
- Appréhender les risques inhérents aux comportements relationnels (affectifs, sexuels, etc.) du public dans un environnement festif, entre autres en lien avec la consommation d'alcool et autres psychotropes
- Prendre connaissance et expérimenter certains outils d'animation spécifiques aux milieux festifs
- Prendre connaissance et expérimenter les outils des réseaux sociaux comme vecteurs d'informations et d'animations en santé sexuelle.
- Rencontrer et échanger des pratiques et des expériences entre acteurs de la santé.



Programme

JOUR 1

- Qu'est-ce qu'un milieu festif et pourquoi y intervenir ?
- Approche des différents environnements et publics festifs, des comportements à risques spécifiques, notamment liés à la consommation de psychotropes

JOUR 2

- Comment intervenir en milieux festifs ?
- Préparation du projet et négociation avec l'organisateur-riche, conception du stand, outils, méthodologie et éthique, relais et travail en réseau.
- Comment intervenir sur les réseaux sociaux (Instagram et Facebook) comme relais de la présence en milieu festif.



Objectifs

- Connaître et appréhender les spécificités du travail en milieux festifs (cadre de travail, accueil du public)
- Réfléchir au sens de l'intervention en milieux festifs



Méthodes

Cette formation se base sur la dynamique apportée par le groupe : les formatrice-eurs partiront des idées et des représentations des participantes afin de construire et/ou de déconstruire ensemble des réflexions sur les pratiques de professionnel-les de Promotion de la Santé en milieu festif. Les formateur-rices procéderont par des allers-retours entre théorie et pratique. Ils proposeront des mises en situation, discussions et échanges de pratiques. Une grande diversité d'outils permet d'aborder le sujet de la SSR. Les participant-es seront mobilisé-es tout au long de la formation afin qu'ils et elles puissent se les approprier et les utiliser en les adaptant aux festivals et aux festivalier-ères.



Pré-requis

Avoir des connaissances de base en santé sexuelle et reproductive.



Public professionnel visé

Travailleuses de Centres de Planning Familial et autres acteur-rices en santé sexuelle et reproductive, intervenant ou souhaitant intervenir en milieux festifs, en priorité dans les festivals qui seront couverts par Sex&Co.



Public bénéficiaire

Les festivaliers et festivalières.



Infos pratiques

Formatrices :

- Virginie Lardinois, psychologue et animatrice EVRAS
- Fanny Leveque, conseillère conjugale, psychothérapeute, sexologue et animatrice EVRAS

Dates : mardi 22 et vendredi 25 mars 2022

Horaires : 9h30 à 16h30 (Accueil à 9h)

Lieu : Bruxelles

Inscription en ligne sur
<https://www.planningfamilial.net/formations/>

Prix : Membre FLCPF : 90 euros
Non-membre FLCPF : 110 euros

Outil Flag system : mieux apprehender les comportements sexuels chez les **enfants** et les **jeunes**

PRÉSENTATION

- Depuis une dizaine d'années, Sensoa, le centre flamand d'expertise sur la santé sexuelle, développe l'outil « Flag System ». L'objectif de ce « système drapeaux » est de permettre aux professionnel·les de déterminer si les comportements sexuels chez les enfants et les jeunes sont transgressifs ou non, sur base de six critères objectifs et de quatre degrés de gradation.
- Le système des drapeaux permet de travailler à différents niveaux, en s'adressant aux auteur·rices comme aux personnes visées par ces comportements, mais aussi aux équipes d'encadrant·es.
- L'analyse des situations amène à dépasser les tabous existants autour de la sexualité, à proposer des réponses pédagogiques et éducatives et à stimuler discussions, actions de promotion de la santé sexuelle et de prévention.
- Cette formation porte sur un public d'enfants et de jeunes valides. Le manuel dédié à cet outil, en français, sera fourni aux participant·es. Nous proposons de plus une formation à l'outil Flag System spécialement destinée aux personnes en situation de handicap.



Objectifs

- Déterminer si un comportement sexuel est transgressif ou non
- Savoir nuancer son propos en fonction de critères objectifs
- Stimuler la discussion au sein des équipes pédagogiques et entre adultes et jeunes
- Dépasser sa morale individuelle et les tabous existant autour de la sexualité des enfants et des jeunes
- Proposer des réactions appropriées, pédagogiques et éducatives à des situations complexes



Programme

- Contexte de création de l'outil
- Définition des critères utilisés
- Mises en situation à partir des fiches situationnelles développées dans l'outil
- Réflexion à partir de situations professionnelles vécues



Méthodes

Il s'agit d'un apprentissage à la fois théorique pour appréhender l'outil ainsi que pratique par l'expérience. En effet, les formatrice-urs inviteront les participant-es à réfléchir individuellement et collectivement à partir de situations concrètes.

Cet outil permet d'aborder le sujet de la vie relationnelle, affective et sexuelle des enfants de 0 à 18 ans. A la fin de la formation, les participant-es se seront approprié l'outil et seront en mesure de l'utiliser en l'adaptant à leur contexte.



Pré-requis

Les participant-es doivent avoir une expérience en EVRAS et/ou une pratique de terrain en contact avec des publics enfants et jeunes.



Public professionnel visé

Travailleur-ses en CPF, PSE, PMS, travailleur-ses d'AMO, travailleur-ses au sein des maisons de jeunes, les travailleur-ses psycho sociaux, les professionnelles du milieu éducatif et scolaire.



Public bénéficiaire

Les enfants et les jeunes



Infos pratiques



EN VIRTUEL

Formatrices :

- Sabine Catoul, psychologue et animatrice EVRAS
- Valérie Hellin, psychologue

Dates : jeudi 27 janvier 2022

Horaires : 9h30 à 16h30 (Accueil à 9h)

Lieu : Virtuel via Zoom

Inscription en ligne sur
<https://www.planningfamilial.net/formations/>

Prix : Membre FLCPF : 45 euros
Non-membre FLCPF : 55 euros

Outil Flag system :

mieux appréhender les comportements sexuels
chez les **personnes en situation de handicap**

PRÉSENTATION

- Depuis une dizaine d'années, Sensoa, le centre flamand d'expertise sur la santé sexuelle, développe la première version de l'outil « Flag System », permettant aux professionnel·les de déterminer si les comportements sexuels chez les enfants et les jeunes, sans handicap, sont transgressifs ou non, sur base de six critères objectifs et de quatre degrés de gradation.
- En 2021, une deuxième version de cet outil a été pensée afin de se pencher sur les adultes en contexte de soins. A la FLCPF, nous avons choisi de proposer une formation se concentrant sur le public de personnes en situation de handicap. La formation portera sur des situations impliquant des personnes avec déficience intellectuelle (avec handicap physique et/ou sensoriel ajouté, ou avec autisme) vivant en communauté (résidentiel, accueil de jour, enseignement spécialisé, etc.). Comment aider ce public à mieux exprimer ses besoins et exercer ses droits au niveau de la vie relationnelle affective et sexuelle tout en respectant les pairs ?
- Le système des drapeaux permet de travailler à différents niveaux, en s'adressant aux auteur·es comme aux personnes visées par ces com-

portement, mais aussi aux équipes d'encadrant·es. L'analyse des situations amène à dépasser les tabous existants autour de la sexualité, à proposer des réponses pédagogiques et éducatives et à stimuler discussions, actions de promotion de la santé sexuelle et de prévention.

- Cette formation porte sur un public de personnes en situation de handicap. Le manuel dédié à cet outil et portant sur l'ensemble des adultes en relation avec des tiers-intervenant·es, en français, sera fourni aux participant·es. Nous proposons de plus une formation à la première version de l'outil Flag System sur les enfants et les jeunes sans handicap.



Objectifs

- Déterminer si un comportement sexuel est transgressif ou non
- Savoir nuancer son propos en fonction de critères objectifs
- Stimuler la discussion au sein des équipes pédagogiques et entre encadrant·e et personne en situation de handicap.
- Dépasser sa morale individuelle et les tabous existant autour de la sexualité des adultes en situation de handicap.
- Proposer des réactions appropriées, pédagogiques et éducatives à des situations complexes



Programme

- Contexte de création de l'outil
- Définition des critères utilisés
- Mises en situation à partir des fiches situationnelles développées dans l'outil
- Réflexion à partir de situations professionnelles vécues



Méthodes

Il s'agit d'un apprentissage à la fois théorique pour appréhender l'outil ainsi que pratique par l'expérience et par des mises en situation. En effet, les formatrices inviteront les participant-e-s à réfléchir individuellement et collectivement à partir de situations concrètes.

Cet outil permet d'aborder le sujet de la vie relationnelle, affective et sexuelle des adultes en situation de handicap. A la fin de la formation, les participant-e-s se seront approprié l'outil et seront en mesure de l'utiliser en l'adaptant à leur contexte.



Public professionnel visé

Travailleur-ses accompagnant des personnes en situation de handicap.



Public bénéficiaire

Les personnes en situation de handicap.



Infos pratiques

Formateur-ric-e-s :

- Brigitte Copain, ergothérapeute, sophrologue, musicothérapeute
- Marie Jaspard, psychologue, psychothérapeute

Dates : vendredi 29 avril et lundi 2 mai 2022

Horaires : 9h30 à 16h30 (Accueil à 9h)

Lieu : Bruxelles

Inscription en ligne sur

<https://www.planningfamilial.net/formations/>

Prix : Membre FLCPF : 90 euros
Non-membre FLCPF : 110 euros



PROGRAMME DES FORMATIONS 2022

SE FORMER EN CONTINU AUX MISSIONS DU PLANNING FAMILIAL

Le rôle d'accueillant-e en centre de planning familial

IST & VIH : mise à jour psycho-médico-sociale

IST & VIH : mise à jour médicale

DIU : de la théorie à la pratique

Contraception naturelle : sensibilisation à la méthode
symptothermique

Le rôle d'accueillant-e

en centre de planning familial

PRÉSENTATION

- Les Centres de Planning Familial sont des services ambulatoires qui ont pour finalité de contribuer à l'optimisation de la santé et à l'épanouissement social de chacun-e en abordant les aspects de la vie affective, relationnelle et sexuelle dans une approche pluridisciplinaire, positive et respectueuse de la possibilité pour les personnes.
- Outre les nombreux métiers coexistant en centre de planning familial: assistant-e social-e, psychologue, conseillère-er conjugal-e et familial-e, animateur-riche EVRAS, gynécologue, médecin, juriste..., le rôle d'accueillant-e constitue une fonction à part entière qui ne se substitue pas aux autres professions.
- L'accueil au sein des CPF constitue un moment clé afin d'orienter et de pouvoir répondre au mieux aux attentes, aux besoins et aux spécificités de chaque bénéficiaire, tout en défendant les valeurs chères au secteur du planning familial.
- Cette formation propose d'épauler les professionnel-les de CPF afin d'acquérir les connaissances nécessaires et renforcer leurs compétences dans leur rôle d'accueillant-es.



Objectifs

- Acquérir des connaissances théoriques de base dans le domaine administratif, social, juridique et médical
- Identifier les différentes ressources (informations, réseau, relai)
- Disposer d'une meilleure connaissance du travail et des différentes missions et services des Centres de Planning familial
- Comprendre la spécificité de la fonction d'accueillant-e en CPF
- Acquérir les attitudes favorisant la mise en place d'un cadre d'entretien sécurisant et contenant
- Accueillir les émotions d'un-e tiers
- Acquérir des outils de compréhension ou clarification des demandes
- Adapter l'accueil en fonction des besoins des bénéficiaires
- Expérimenter son savoir-être et savoir-faire en tant qu'accueillant-e en CPF



Programme

JOUR 1 : Aspects psychologiques & Posture

Présentation et attentes de chacun-e ; historique et missions d'un CPF ; spécificité de la fonction d'accueillant-e et de ses objectifs

JOUR 2 : Aspects médicaux

Corps ; puberté ; reproduction ; grossesse ; contraception ; IST et TROD ; IVG ; orientations sexuelles et identités de genre ; virginité et MGF.

JOUR 3 : Focus thématique et mises en situation

Débriefing de la journée médicale ; mise en situation et débats ; clarification de la demande (demande explicite et implicite) ; mise en place d'un cadre d'entretien d'accueil ; travail sur sa posture d'accueillante.

JOUR 4 :

Aspects sociaux et juridiques

Application des décrets bruxellois et wallons ; droits sociaux ; secret professionnel ; droit de la famille ; violence, abus sexuels ; réseau local et réorientation.

JOURNÉE 5 :

Clôture

Débriefing ; mise en situation ; jeux de rôles ; conclusion.



Méthodes

Grâce à un cadre théorique structuré et aux exercices se basant sur des situations vécues, des cas pratiques, des débats, les formateur-ice-s permettront aux participant-e-s d'atteindre les objectifs d'apprentissage de la formation et de renforcer leurs compétences professionnelles.



Pré-requis

Travailler en CPF ou avoir une expérience en CPF.



Public professionnel visé

Travailleuses, stagiaires ou remplaçantes en centre de planning familial.



Public bénéficiaire

Bénéficiaires des centres de planning familial



Infos pratiques

Formatrices :

- Valérie Hellin, psychologue
- Sabine Catoul, psychologue et animatrice EVRAS
- Joëlle Guilmot, avocate
- Carine Verheyden, médecin généraliste

Dates : mercredi 9, jeudi 17, vendredi 18, mardi 22, mercredi 23 mars 2022

Horaires : 9h30 à 16h30 (Accueil à 9h)

Lieu : Bruxelles

Inscription en ligne sur
<https://www.planningfamilial.net/formations/>

Prix : Membre FLCPF : 225 euros
Non-membre FLCPF : 275 euros

IST & VIH

mise à jour psycho-médico-sociale

PRÉSENTATION

- Grâce aux innovations en matière de traitements (PrEP, TasP, TPE), la lutte contre le VIH/SIDA et les IST est entrée dans une nouvelle ère, celle de la prévention combinée. Ces nouveaux outils constituent une avancée majeure en matière de prévention, mais ils suscitent aussi bon nombre de questions dans nos pratiques d'acteur.rices de terrain et de professionnel.les de la santé.
- Si le VIH est aujourd'hui très bien pris en charge sur le plan médical jusqu'à contrôler la charge virale et empêcher la transmission par voie sexuelle, son dépistage reste encore insuffisant tant sur le plan de sa précocité que de sa fréquence, en particulier parmi les populations les plus touchées (hommes ayant des relations sexuelles avec d'autres hommes et personnes originaires d'Afrique subsaharienne). Ajoutons à cela la recrudescence d'autres IST qui s'observe ces dernières années.
- L'un des principaux enjeux actuels est de réduire le nombre de personnes qui ignorent leur statut, en élargissant l'offre de dépistage et en améliorant les connaissances des travailleur.ses sur les méthodes de dépistage et la prise en charge des bénéficiaires en CPF et au sein du système médical.
- Ces sujets seront abordés durant deux formations distinctes d'une journée chacune. L'une des jour-

nées de formation est orientée psycho-médico-sociale et destinée aux travailleur.ses psycho-sociaux. L'autre est orientée médicale et destinée aux médecins, sages-femmes et infirmier.es.



Objectifs

- Mettre à jour les connaissances sur le VIH/SIDA et les autres IST
- Mettre à jour les connaissances sur les différents moyens de dépistage existants
- S'approprier les outils et méthodes utilisés pour le dépistage
- Identifier ce qu'est un centre de référence et orienter les bénéficiaires concernés vers ces centres
- Accueillir et prendre en charge des bénéficiaires de manière non jugeante et bienveillante



Programme

- Données médicales sur le VIH/SIDA et les différentes IST (gonorrhée, chlamydia, papillomavirus, herpès, syphilis, hépatites)
- Méthodes de dépistage, diversité et spécificités des traitements
- Mise à jour des évolutions de la prévention combinée en Belgique (autotest, TROD, PrEP, TasP, TPE...)
- Présentation du rôle des centres de référence
- Présentation des bases du counselling dans le contexte d'accueil, de prise en charge et d'accompagnement des bénéficiaires, et mises en situation



Méthodes

Il s'agit d'un apprentissage à la fois théorique suivie d'une partie plus réflexive et faisant appel aux expériences des participant.es et à l'interactivité.



Pré-requis

Connaissances médicales de base sur le VIH/SIDA et les IST (étiologies, facteurs favorisants, symptômes, traitements, etc.).



Public professionnel visé

Journée psycho-médico-sociale : travailleur.se.s psycho-sociaux des CPF, des maisons médicales et acteur.rices du secteur associatif de lutte contre le VIH/SIDA et les IST.



Public bénéficiaire

Les bénéficiaires des CPF et de toutes autres institutions de santé.



Infos pratiques

Formateur-ric-e-s :

- Dr Anne Vincent, médecin aux cliniques universitaires Saint-Luc
- Annick Ameye, infirmière aux cliniques universitaires Saint-Luc
- Valentin Blaison, travailleur communautaire pour l'asbl Ex Æquo

Date: Mardi 10 mai

Horaires: 9h30 à 16h30 (Accueil à 9h)

Lieu: Bruxelles

Inscription en ligne sur
<https://www.planningfamilial.net/formations/>

Prix: Membre FLCPF : 45 euros
Non-membre FLCPF : 55 euros

IST & VIH

mise à jour médicale

PRÉSENTATION

- Grâce aux innovations en matière de traitements (PrEP, TasP, TPE), la lutte contre le VIH/SIDA et les IST est entrée dans une nouvelle ère, celle de la prévention combinée. Ces nouveaux outils constituent une avancée majeure en matière de prévention, mais ils suscitent aussi bon nombre de questions dans nos pratiques d'acteur.rices de terrain et de professionnel.les de la santé.
- Si le VIH est aujourd'hui très bien pris en charge sur le plan médical jusqu'à contrôler la charge virale et empêcher la transmission par voie sexuelle, son dépistage reste encore insuffisant tant sur le plan de sa précocité que de sa fréquence, en particulier parmi les populations les plus touchées (hommes ayant des relations sexuelles avec d'autres hommes et personnes originaires d'Afrique subsaharienne). Ajoutons à cela la recrudescence d'autres IST qui s'observe ces dernières années.
- L'un des principaux enjeux actuels est de réduire le nombre de personnes qui ignorent leur statut, en élargissant l'offre de dépistage et en améliorant les connaissances des travailleur.ses sur les méthodes de dépistage et la prise en charge des bénéficiaires en CPF et au sein du système médical.

- Ces sujets seront abordés durant deux formations distinctes d'une journée chacune. L'une des journées de formation est orientée psycho-médico-sociale et destinée aux travailleur.ses psycho-sociaux. L'autre est orientée médicale et destinée aux médecins, sages-femmes et infirmier.es.



Objectifs

- Mettre à jour les connaissances sur le VIH/SIDA et les autres IST
- Mettre à jour les connaissances sur les différents moyens de dépistage existants
- S'appropriier les outils et méthodes utilisés pour le dépistage
- Identifier ce qu'est un centre de référence et orienter les bénéficiaires concernés vers ces centres
- Accueillir et prendre en charge des bénéficiaires de manière non jugeante et bienveillante



Programme

- Données médicales sur le VIH/SIDA et les différentes IST (gonorrhée, chlamydia, papillomavirus, herpès, syphilis, hépatites)
- Méthodes de dépistage, diversité et spécificités des traitements
- Mise à jour des évolutions de la prévention combinée en Belgique (autotest, TROD, PrEP, TasP, TPE...)
- Présentation du rôle des centres de référence
- Présentation des bases du counselling dans le contexte d'accueil, de prise en charge et d'accompagnement des bénéficiaires, et mises en situation



Méthodes

Il s'agit d'un apprentissage à la fois théorique suivie d'une partie plus réflexive et faisant appel aux expériences des participant.es et à l'interactivité.



Pré-requis

Connaissances médicales de base sur le VIH/SIDA et les IST (étiologies, facteurs favorisants, symptômes, traitements, etc.).



Public professionnel visé

Journée médicale : médecins, sages-femmes, infirmier-ères.



Public bénéficiaire

Les bénéficiaires des CPF et de toutes autres institutions de santé.



Infos pratiques

Formateur-ric-e-s :

- Dr Leïla Belkhir, médecin aux cliniques universitaires Saint-Luc
- Annick Ameye, infirmière aux cliniques universitaires Saint-Luc
- Valentin Blaison, travailleur communautaire pour l'asbl Ex Æquo

Date: Samedi 23 avril

Horaires: 9h30 à 16h30 (Accueil à 9h)

Lieu: Bruxelles

Inscription en ligne sur
<https://www.planningfamilial.net/formations/>

Prix: Membre FLCPF : 45 euros
Non-membre FLCPF : 55 euros

Accréditation demandée à l'INAMI

DIU,

de la théorie à la pratique

PRÉSENTATION

- Alors que ceux-ci avaient mauvaise presse il y a encore quelques temps, les demandes pour les dispositifs intra-utérin, qu'ils soient hormonaux ou en cuivre, ont connu une augmentation ces dernières années.
- En plus d'être un contraceptif, rappelons que le DIU au cuivre peut également servir de contraception d'urgence, son placement devant alors se faire le plus rapidement possible après le rapport sexuel à risque.
- Que ce soit en tant que contraception ou contraception d'urgence, les médecins généralistes des centres de planning familial doivent être formés tant à sa pose, à ses spécificités, qu'aux limites de ce contraceptif, et ce afin d'accompagner au mieux les demandes.
- C'est afin de répondre à ce besoin que nous vous proposons cette formation mêlant théorie et pratique.



Objectifs

- Apprendre le fonctionnement, la composition et l'utilisation d'un DIU
- Connaître les spécificités de chaque DIU pour accompagner au mieux les bénéficiaires
- Rappeler les risques et enjeux associés
- S'entraîner au placement d'un DIU



Programme

MATINÉE THÉORIQUE

Fonctionnement, composition, spécificités, risques et enjeux

APRÈS-MIDI PRATIQUE

Démonstration théorique, placement des DIUs hormonaux, cuivre et du spécifique gynéfix.



Méthodes

Cette journée de formation se voudra à la fois théorique en matinée suivi d'une démonstration et d'une possibilité d'entraînement au placement durant l'après-midi.



Public professionnel visé

Médecins ainsi que toutes professionneHes de planning familial.



Public bénéficiaire

Les bénéficiaires de centres de planning.



Infos pratiques

Formatrices :

- Anne Verougstraete, gynécologue
- Isabelle Bomboir, médecin généraliste et administratrice au GACEHPA

Date : samedi 19 février 2022

Horaires : 9h30 à 16h30 (Accueil à 9h)

Lieu : Bruxelles

Inscription en ligne sur
<https://www.planningfamilial.net/formations/>

Prix : Membre FLCPF : 45 euros
Non-membre FLCPF : 55 euros

Accréditation demandée à l'INAMI

Contraception naturelle

sensibilisation à la méthode symptothermique

PRÉSENTATION

- Les travailleurs et travailleuses de planning sont les premier-ères à constater l'évolution des modes de contraception. En effet, la demande d'information concernant les méthodes non-hormonales s'accroît, notamment auprès des jeunes générations.
- L'émancipation, le libre-arbitre et la souveraineté de la fertilité des personnes ayant besoin d'une contraception passant par la réappropriation de leurs connaissances, il est nécessaire que les plannings participent à consolider celles qui concernent leurs propres corps.
- Cette journée de sensibilisation donnée par Sensiplan visera à introduire la méthode symptothermique.
- Cette méthode est basée sur l'observation de son cycle et de différents facteurs décisifs (température, glaire cervicale, col de l'utérus), permettant de déterminer les jours fertiles et infertiles. Cette méthode contraceptive présente une efficacité de 0,4 à 1,8 sur 100, et est adapté à tous les âges de la vie fertile, que l'on soit seule ou en couple.

Attention, cette journée de sensibilisation ne délivre pas la certification Sensiplan.



Objectifs

- Informer sur les origines et la philosophie de la méthode symptothermique
- Expliciter le fonctionnement de cette méthode
- Permettre aux participant-e-s d'informer et d'orienter les personnes en demande de contraception non hormonale vers des formateurrices certifiées



Programme

- Historique des méthodes de contraception naturelle jusqu'à la méthode symptothermique (Sensiplan)
- Présentation/rappel du fonctionnement du cycle reproducteur féminin: modifications endocriniennes, physiologiques et psychologiques.
- Premières explications des observations symptothermiques face à ce constat.
- Chiffres de l'OMS sur l'efficacité théorique et pratique.
- Brainstorming sur les points forts et faibles de cette méthode
- Partage d'expérience de formateurs Sensiplan sur le «profil des utilisatrices»
- Présentation générale des règles d'interprétation symptothermique
- Temps de questions/réponses



Méthodes

Il s'agit d'un apprentissage faisant appel à des connaissances théoriques mais aussi à la réflexion individuelle comme collective.



Public professionnel visé

Travailleur-ses de planning familial (accueillant-es, professionnel-les du corps médical, animateur-ices...).

Attention, cette journée de sensibilisation ne délivre pas la certification de formateur-ice Sensiplan.

Elle est néanmoins un pré-requis afin de pouvoir assister à cette formation d'une année délivrée par SensiPlan.



Public bénéficiaire

Les personnes désirant s'informer ou utiliser une méthode contraceptive.



Infos pratiques

Formatrices:

- Maud Le Voyer - Formatrice Sensiplan
- Sarah de Munck – Médecin généraliste

Date: samedi 12 février 2022.

Horaires: Horaires : 9h30 à 16h30 (Accueil à 9h)

Lieu: Bruxelles

Inscription en ligne sur <https://www.planningfamilial.net/formations/>

Prix: Membre FLCPF : 45 euros
Non-membre FLCPF : 55 euros



PROGRAMME DES FORMATIONS 2022

SE FORMER AUX THEMATIQUES SPECIFIQUES EN SANTE SEXUELLE ET REPRODUCTIVE

Personnes porteuses de handicap : accompagner les questions de VRAS - Vie relationnelle, affective et sexuelle

Public LGBTQI+ : accueil, besoins et prise en charge

Approche interculturelle dans l'accueil et l'accompagnement en santé sexuelle et reproductive

Violence conjugale : le processus de la violence

Violences sexuelles : comprendre pour mieux prendre en charge

Violences conjugales et sexuelles : s'outiller en tant que professionnel-le - Atelier de sensibilisation

Personnes porteuses de handicap

accompagner les questions de VRAS - vie relationnelle,
affective et sexuelle

PRÉSENTATION

- Chaque public a des demandes et besoins spécifiques en matière de sexualité, de vie relationnelle et affective.
- Afin de les prendre en compte et de pouvoir y apporter une réponse adaptée, cette formation a pour mission d'améliorer les connaissances et pratiques visant l'épanouissement affectif et sexuel des personnes en situation de handicap. Elle vise de plus à encourager les professionnel·les du secteur handicap, de l'enseignement spécialisé et des centres de planning familial à aborder ces sujets de vie relationnelle, affective et sexuelle avec le public concerné.
- Grâce à l'exploration de différentes thématiques, les participant·es pourront développer leurs compétences afin de se sentir plus à l'aise pour répondre aux besoins spécifiques en matière de VRAS des personnes en situation de handicap.

- Connaître les droits sexuels des PSH
- Déconstruire les stéréotypes et les représentations liés à la sexualité et aux handicaps
- Identifier ses propres représentations et prendre de la distance
- Comprendre les spécificités propres aux différentes déficiences
- Identifier et analyser les ressources spécifiques (personnes, littérature, outils pédagogiques...)



Programme

JOUR 1

Réflexion sur les attentes des participant·es – Présentation du groupe et de la formation – Aspects juridiques – Travail sur les émotions et les valeurs

JOUR 2

Travail sur la promotion de la santé sexuelle – Réflexion autour de l'assistance sexuelle – Réflexion autour des limites physiques et psychologiques individuelles – Réflexion autour des situations choquantes vécues - Création d'une histoire collective

JOUR 3

Développement psychosocial de l'enfant – Mises en situation – Réflexion sur les touchers, caresses – Présentation d'outils – Débriefing des premiers jours

JOUR 4

Positionnement - Présentation des cellules EVRAS - Présentation du DESC - Distribution de chartes – Définition des objectifs EVRAS – Mises en situation



Objectifs

- Développer des connaissances sur le développement psycho affectif des PSH
- Acquérir des connaissances sur le contexte législatif, sociétal et institutionnel



Méthodes

Il s'agit d'un apprentissage théorique et par l'expérience. Les formateur-rices vous inviteront à réfléchir individuellement et collectivement à partir de vos situations concrètes vécues. Une grande diversité d'outils permet d'aborder le sujet de la vie relationnelle, affective et sexuelle tels que les jeux créatifs, les déclencheurs de discussions, les stimulants, les discussions de groupe...



Pré-requis

Avoir une expérience de travail ou un projet professionnel en lien avec cette thématique.



Public professionnel visé

Les professionnel-les du secteur du handicap pour enfants et adultes, les professionnel-les de l'enseignement scolaire spécialisé, les professionnel-les de Centres de Planning Familial.



Public bénéficiaire

Toutes personnes porteuses de handicap (enfants, jeunes et adultes).



Infos pratiques

Formateur-rices :

- Annick Delvosal, psychologue, sexologue et directrice de centre de jour
- Isabelle Painsmaye, psychologue

Date: mercredi 11, vendredi 13, vendredi 20 mai, vendredi 3 juin

Horaires: 9h30 à 16h30 (accueil à 9h)

Lieu: Bruxelles

Inscription en ligne sur

<https://www.planningfamilial.net/formations/>

Prix: Membre FLCPF : 180 euros
Non-membre FLCPF : 220 euros

Public LGBTQI+ :

accueil, besoins et prise en charge

PRÉSENTATION

- Les personnes LGBTQI+ fréquentent peu les centres de planning familial. Pourtant, elles ont un état de santé général et des conditions d'existence moins bons que la population hétérosexuelle.
- Cette formation servira à répondre aux questions des professionnel-le-s au sujet de cette population: Quels sont les besoins spécifiques aux LGBTQI+ ? Comment assurer un accueil inclusif pour tou-te-s ? Comment aborder efficacement l'orientation sexuelle et l'identité de genre ?
- L'objectif de cette formation est d'améliorer l'accueil et le suivi des personnes LGBTQI+ dans les services de première ligne (psycho-médico-juridico-sociale). Afin d'y parvenir, la formation prendra la forme d'un parcours complet de 8 modules thématiques interactifs animés par des associations LGBTQI+ et des travailleur-euse-s de planning.



Objectifs

- Connaître les spécificités de santé des populations LGBTQI+
- Déconstruire les représentations hétéro-normatives et cis-normatives

- Améliorer les connaissances au sujet des droits sociaux et juridiques des personnes LGBTQI+
- Connaître et utiliser les outils, tests et traitements appropriés
- Connaître les attitudes favorisant une posture d'accueil
- Discuter aisément sur les orientations et les pratiques sexuelles
- Identifier les réseaux où réorienter les personnes LGBTQI+



Programme

MODULE 1

Introduction à la santé LGBTQI+ : notions, recherches, contexte

MODULE 2 :

Transidentités et Intersexuations : bases théoriques, besoins spécifiques, changer ses perspectives

MODULE 3 :

Santé des FSF : témoignages, besoins spécifiques, outils

MODULE 4 :

Santé des HSH : témoignages, besoins spécifiques, outils

MODULE 5 :

Santé sexuelle des personnes trans

MODULE 6 :

Facteurs socio culturels et intersectionnalité

MODULE 7 :

Aborder les questions LGBTQI+ en EVRAS

MODULE 8 :

Genre et hétéronormativité au CPF



Méthodes

Les méthodes pédagogiques seront variées et viseront à favoriser les liens entre les données théoriques et le terrain :

- Transmission de données issues des dernières recherches scientifiques du domaine ;
- Approche participative privilégiant le partage d'expérience et de pistes pratiques (discussion de groupe, exercice en binômes, étude de cas, jeux de rôle) ;
- Mise à disposition de ressources pédagogiques et documentaires (sites, brochures, livres).



Public professionnel visé

Tou·tes professionne·les travaillant en centres de planning familial ou dans le secteur psycho médico social.



Public bénéficiaire

Les lesbiennes, gays, bis, trans, intersexes et autres HSH* et FSF*.

*Homme ayant des rapports sexuels avec des hommes

*Femmes ayant des rapports sexuels avec des femmes



Infos pratiques

Formateur·rices : Les associations :

- L'Observatoire du Sida et des Sexualités
- Genres Pluriels
- O'YES
- Tels Quels
- Ex-Aequo
- La RainbowHouse
- Le CPF de Boitsfort
- Le CPF « Plan F »

Dates : vendredi 11, mercredi 23 février, vendredi 11 mars, mercredi 16 mars 2022

Horaires : 9h30 à 16h30 (Accueil à 9h)

Lieu : Bruxelles

Inscription en ligne sur
<https://www.planningfamilial.net/formations/>

Prix : Membre FLCPF : 180 euros
Non-membre FLCPF : 220 euros

Approche interculturelle

dans l'accueil et l'accompagnement en santé sexuelle et reproductive

PRÉSENTATION

- Un objectif des centres de planning familial est d'offrir un accompagnement pertinent et convivial. Si les acteur-ric-e-s de première ligne s'investissent dans leur pratique, ils et elles n'ont pas toujours l'analyse nécessaire à la compréhension de certaines demandes ou ressentis. Face à un public diversifié en termes de culture, d'origine ou de religion (réelles comme supposées), des incompréhensions peuvent être à l'origine d'une prise en charge inadaptée des bénéficiaires.
- Cette formation amènera une réflexion tant d'un point de vue sociologique que relevant des pratiques du terrain. Elle abordera les systèmes d'oppressions existants ; l'accessibilité des structures d'accueil ; le positionnement dans la relation de soin ; les pratiques favorisant une prise en charge adéquate ou les manières d'amener à un échange constructif.
- Différent-e-s expert-e-s issus du monde associatif, de la santé, de la recherche ou du secteur du planning familial interviendront durant ces 4 jours. Nous combinerons présentations théoriques, échanges interactifs, discussions et moments de réflexion.



Objectifs

- Décentrer son regard, interroger la notion de neutralité et d'identité culturelle
- Déconstruire les idées reçues sur le racisme et les oppressions systémiques
- Interroger sa place au sein de la relation de soin
- Favoriser un accueil et une communication conviviale et compréhensible pour tou-te-s
- Améliorer les connaissances sur des thématiques liées à la multiculturalité rencontrées en planning
- Favoriser l'échange dans un contexte multiculturel lors d'animation EVRAS
- Elargir la connaissance du réseau accompagnant les personnes issues de la migration



Programme

JOUR 1 :

- Présentation, besoins et attentes, partage de situations vécues
- Racisme et oppressions systémiques, questionnement sur les privilèges et la neutralité

JOUR 2 :

- Accessibilité des structures de soin
- Médiation interculturelle dans le soin
- Littératie en santé

JOUR 3 :

- Focus sur les mutilations génitales féminines et les mariages en contexte migratoire
- Réflexion autour de la réfection d'hymen et de délivrance de certificat de virginité

JOUR 4 :

- Communication dans un contexte multiculturel
- Réflexion sur la pratique de l'accueil en planning et d'EVRAS en contexte de multiculturalité



Méthodes

Les méthodes pédagogiques sont variées et visent à favoriser les liens entre les données théoriques et le terrain :

- Transmission de données issues des dernières recherches scientifiques du domaine ;
- Approche participative privilégiant le partage d'expérience et de pistes pratiques (discussion de groupe, exercice en binômes, étude de cas) ;
- Mise à disposition de ressources pédagogiques et documentaires (sites, brochures, livres).



Public professionnel visé

Tou-te-s professionnel-le-s travaillant en centres de planning familial ou dans le secteur psycho médico social.



Public bénéficiaire

Les personnes issues de la migration, ou perçues comme telles.



Infos pratiques

Intervenant-e-s :

- Tereza Tylova, sociologue, conseillère conjugale et familiale et assistante sociale
- Betel Mabilie, formatrice sur les questions de racisme et discriminations
- Johanna Maccioni, psychologue
- Jeanne Dupuis, Cultures & Santé
- Fabienne Richard, directrice du GAMS et sage-femme
- Maria Miguel Sierra, directrice de la Voix des Femmes, réseau Mariage et Migration
- Véronique Fraccaro, éducatrice spécialisée, Planning des Marolles
- Jaïda Elastal, assistante sociale, Groupe Santé Josaphat
- Julie Grafé, psychothérapeute et accueillante, Planning Aimer Jeunes

Date: 17, 24 mai et 09, 14 juin 2022

Horaires: 9h00 à 16h30

Lieu: Formation donnée en virtuel via Zoom



EN VIRTUEL

Inscription en ligne sur <https://www.planningfamilial.net/formations/>

Prix: Membre FLCPF : 180 euros
Non-membre FLCPF : 220 euros

Violence conjugale :

le processus de la violence

PRÉSENTATION

- Cette formation constitue le module initial du programme de formations des Pôles de Ressources Spécialisées en violences conjugales et intrafamiliales.
- L'actualité nous le rappelle régulièrement : en matière de violences conjugales, la question de la sécurité des personnes (victimes et membres de la famille) doit être constamment évaluée.
- La prise en charge intégrée des situations de violence conjugale nécessite des repères (outils de lecture) partagés entre les services consultés. Cette formation pose les bases d'un langage commun, elle invite les différents acteurs à comprendre les enjeux relationnels entre un auteur et une victime.
- Nous proposons une approche systémique de la violence conjugale, notamment par l'acquisition d'un outil permettant l'évaluation de la dangerosité de ces situations.

- Comprendre les dynamiques relationnelles dans un contexte de violence conjugale
- Identifier les impacts de ces violences sur les victimes et les intervenants
- Comprendre l'impact des réseaux (primaire, secondaire et tertiaire)
- Utiliser et adapter l'outil d'intervention et de communication présenté
- Évaluer la dangerosité des situations
- Identifier les différentes ressources (informations, réseau, relai)



Programme

- Présentation des concepts théoriques et réflexion sur les représentations multiples existant au sujet des violences conjugales.
- Présentation et réflexion autour d'un outil d'évaluation de la sévérité et de la dangerosité des situations de violences conjugales.
- Intégration de l'approche théorique vers une mise en pratique tout en considérant les réalités professionnelles et mandats de chaque participant.



Objectifs

- Acquérir des connaissances sur les concepts de base tels que les enjeux relationnels dans le couple confronté à la violence conjugale (point de vue de la victime et de l'auteur des violences)
- Travailler sur la déconstruction des représentations
- Comprendre le cycle de la violence et le continuum des violences



Méthodes

Il s'agit d'un apprentissage à la fois théorique (mécanismes de la violence, cas de figure) illustré par des exercices concrets (évaluer la sévérité d'un cas, mises en situation...).



Public professionnel visé

Tout·es professionnel·les (intervenant·es psycho sociaux, police, justice, personnel médical) rencontrant au sein de leurs services les victimes et/ou auteurs de ces violences.



Public bénéficiaire

Les personnes victimes ou actrices de violences conjugales.



Passerelle possible

La formation « Violences conjugales : les enfants exposés ».

La formation « Violences sexuelles : comprendre pour mieux prendre en charge ».



Infos pratiques

Formateur·rices : Les associations :

- Collectif contre les Violences Familiales et l'Exclusion
- Solidarité Femmes
- Praxis

Date : mardi 15 et jeudi 24 février 2022

Horaires : 9h30 à 16h30 (Accueil à 9h)

Lieu : Bruxelles

Inscription en ligne sur
<https://www.planningfamilial.net/formations/>

Prix : Membre FLCPF : 90 euros
Non-membre FLCPF : 110 euros

Violences sexuelles :

comprendre pour mieux prendre en charge

PRÉSENTATION

- En Belgique, une femme sur trois (36%) a été victime de violence physique ou sexuelle depuis l'âge de 15 ans.
- Il est important pour les professionnel·les de terrain d'être outillé·es face à ces situations sensibles et complexes. La compréhension du contexte des violences sexuelles, d'ampleur sociétale, est indispensable pour accompagner au mieux les victimes dès la première prise de contact, éviter le développement d'un syndrome de stress post-traumatique et toute victimisation secondaire (culpabilisation des victimes, violences institutionnelles...).
- Depuis novembre 2017, trois Centres de Prise en charge des Violences Sexuelles ont été créés en Belgique, selon un modèle holistique, articulant une prise en charge médico légale, médicale et psychologique.
- Cette formation permet de poser les bases d'un langage commun et d'une grille de lecture nécessaires à la bonne prise en charge des victimes.



Objectifs

- Comprendre le contexte sociétal des violences (violences basées sur le genre, continuum, culture du viol, mythes du viol...)
- Déconstruire les stéréotypes de genre et les idées reçues (profil des victimes/agresseurs, circonstance du viol, etc.)
- Comprendre les besoins des victimes de violences sexuelles
- Identifier les conséquences de ces violences sur les victimes et les différents intervenant·es
- Identifier les différentes ressources utiles (informations, réseau, relais)
- Détecter les situations de violences sexuelles
- Prendre en charge une victime de violences sexuelles
- Orienter les victimes de violences vers les ressources spécialisées



Programme

JOUR 1

Présentation théorique, concepts et définitions. Réflexion sur les stéréotypes de genre et le continuum des violences. Mises en pratique à l'aide d'outils culturels (films, livres, etc.).

JOUR 2

Présentation du Centre de Prise en charge des Victimes de Violences Sexuelles, son cadre de travail multidisciplinaire et ses missions, et description de la prise en charge et de l'accompagnement des victimes.



Méthodes

Ils'agit d'un apprentissage à la fois théorique (comment se construit la violence, culture du viol, sexisme ordinaire...) et concret (exercices pratiques, courts métrages, mises en situation...).



Pré-requis

Avoir participé préalablement à un colloque, une formation ou posséder une expérience de travail en lien avec cette thématique.



Public professionnel visé

Tout·es professionnell·es (secteur psycho social, police, justice, personnel médical) rencontrant au sein de leurs services les victimes et/ou les auteurs de ces violences.



Public bénéficiaire

Les personnes victimes de violences sexuelles.



Passerelle possible

La formation « Violence conjugale : le processus de la violence ».

La formation « Violence conjugale : les enfants exposés ».



Infos pratiques

Formatrices :

- Patricia Mélotte – Chercheuse en psychologie sociale à l'ULB
- Céline Janssens – Psychologue au CPVS 320 Rue Haute
- Céline Van Vaerenbergh – Sage-femme et coordinatrice du CPVS 320 Rue Haute

Date : lundi 30 mai et lundi 20 juin 2022

Horaires : 9h30 à 16h30 (Accueil à 9h)

Lieu : Bruxelles

Inscription en ligne sur
<https://www.planningfamilial.net/formations/>

Prix : Membre FLCPF : 90 euros
Non-membre FLCPF : 110 euros

Violences conjugales et sexuelles :

s'outiller en tant que professionnel-le

ATELIER DE
SENSIBILISATION

PRÉSENTATION

- Les violences conjugales et sexuelles sont d'ampleur sociétale et, par conséquence, les professionnel-les de première ligne peuvent être confronté-es à ces situations, sans toujours avoir les clefs pour réagir efficacement.
- Depuis 2018, la FLCPF et ses partenaires mènent le projet DPO qui vise à améliorer les pratiques de terrain des professionnel-les de première ligne à Bruxelles et en Wallonie en matière de Détection des violences, Prise en charge et Orientation des victimes de violences conjugales et sexuelles.
- C'est dans ce contexte qu'est proposé cet atelier de sensibilisation qui se basera sur le nouvel outil DPO coconstruit par plus de 300 travailleur-ses au cours d'un processus collaboratif et intersectoriel (social, santé, police, justice) de près de trois ans. Un outil qui se veut pratique, accessible et commun à de nombreux profils aux métiers, formations et sensibilités différentes. Cet atelier se veut être une initiation aux thématiques et pourra orienter les professionnel-les vers des formations plus spécialisées.



Objectifs

Cet atelier propose une initiation à ces objectifs :

- Comprendre le contexte sociétal des violences
- Détecter les situations de violence
- Comprendre les besoins des victimes
- Adopter une posture adéquate face aux victimes
- Identifier les ressources utiles pour les professionnel-les
- Orienter les victimes vers les associations spécialisées
- Rencontrer et échanger avec d'autres professionnel-les



Programme

Présentation théorique, concepts et définitions. Réflexions, mises en pratiques et partages d'expériences.



Méthodes

Atelier interactif mêlant théorie et partage d'expérience de terrain.



Pré-requis

Tou·tes professionnel·les (intervenant·es psycho-sociaux, police, justice, personnel médical) rencontrant au sein de leurs services les victimes et/ou auteurs de ces violences.



Public professionnel visé

Toutes professionnel·les de première ligne (secteur social, santé, police, justice, administrations publiques) pouvant rencontrer au sein de leurs services des victimes et/ou des auteurs des violences.



Public bénéficiaire

Les victimes de violences conjugales et sexuelles.



Infos pratiques

Formatrices :

- Patricia Mélotte – Chercheuse en psychologie sociale (ULB)
- Laurence Cozzi – Assistante sociale (CPVCF)

Date : Mardi 1^{er} février

Horaires : 9h00 à 13h00

Lieu : Bruxelles

Inscription en ligne sur
<https://www.planningfamilial.net/formations/>

Gratuit

Conditions d'inscription

- L'inscription aux formations se fait uniquement en ligne, via notre site web www.planning-familial.net, onglet « Formations ».
- L'inscription n'est effective qu'après réception du paiement. Vous recevrez les informations de paiement dans les jours suivant votre inscription. Il vous est demandé de verser ce paiement dans les 15 jours suivant réception de la facture.
- Un e-mail de rappel de la formation sera envoyé quelques jours avant celle-ci.
- Pour chaque module, un engagement des participant-e-s pour l'ensemble du module est indispensable.
- L'accès à chaque module est limité à 2 personnes maximum d'une même institution sauf pour les journées de sensibilisation.
- Sur simple demande, la FLCPF fournit une attestation de participation, pour autant que le-la participant-e ait suivi l'intégralité de la formation choisie.
- Suivant le contexte, il est possible que certaines formations, initialement prévues en présentiel, soient proposées en virtuel.

Accessibilité financière

Nous partons du principe que le prix ne doit pas être un obstacle aux formations. Si vous avez un problème pour payer le montant d'une de nos formations, un arrangement peut être envisagé avec le Service Formations.

4.

INSCRIPTIONS



Annulation par la FLCPF

- La FLCPF se réserve le droit d'annuler une activité, jusque 15 jours avant celle-ci, si le nombre d'inscrit-e-s minimum n'est pas atteint.
- En cas de force majeure (grèves, intempérie, contexte sanitaire, etc.), la FLCPF se réserve le droit d'annuler toute activité à la dernière minute en cas de force majeure (grèves, intempéries, contexte sanitaire, etc...).
- La participation financière étant alors remboursée entièrement aux participant-e-s.

Annulation par un-e participant-e

- Merci de signaler toute annulation par email à formations@planningfamilial.net ;
 - En cas d'annulation 3 mois avant le début de la formation, le-a participant-e sera intégralement remboursé-e, à l'exception de 15€ de frais administratifs.
 - En cas d'annulation 2 mois avant le début de la formation, sans motif valable, le-a participant-e sera remboursé-e à hauteur de 50% du montant de sa participation.
 - En cas d'annulation avec motif valable, le-a participant-e sera intégralement remboursé-e, à l'exception de 15€ de frais administratifs.
 - En cas d'annulation le jour même ou si le-a participant-e ne se présente pas à la formation, sans motif valable, aucun remboursement ne sera proposé.
 - Les motifs valables comprennent :
 - Maladie du-de la participant-e ou d'un proche dépendant.
 - Changement d'emploi, de fonction ou service.
 - Difficulté liée au déplacement : grève, conditions climatiques...
- Il est demandé de fournir un justificatif maximum 1 mois après la formation.

Évaluation des formations

Il est demandé aux participant-e-s de remplir un questionnaire d'évaluation en fin de formation permettant d'établir le degré de satisfaction par rapport aux objectifs annoncés, aux contenus ainsi qu'aux méthodes pédagogiques. Ces évaluations permettent à la FLCPF de faire évoluer l'offre de formation annuelle en fonction des critiques et suggestions. Nous vous remercions de prendre le temps de les remplir consciencieusement.

Renseignements

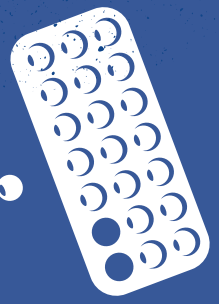
formations@planningfamilial.net
02/319.41.85

Formations

Anna Métral
ametral@planningfamilial.net
02/505.60.68

Inscriptions et facturation

Fadelah Kadi
fkadi@planningfamilial.net
02/319.41.85



5.

ACCÈS & CONTACTS



Siège bruxellois

Rue de la Tulipe 34 à 1050 Bruxelles

Bus : 71, 54, 64

Métro : ligne 2, station Porte de Namur

Gare la plus proche : Gare de Bruxelles-Luxembourg
(Quartier Léopold)



Si vous venez en voiture, pensez au covoiturage !



6.
CEDIF

CEDIF

Centre de documentation spécialisé dans les questions liées à la vie affective et sexuelle

Le CEDIF est un centre de documentation spécialisé dans les questions liées à la vie affective et sexuelle. Vous pouvez y trouver des livres, des revues spécialisées, des dossiers de presse, de nombreux travaux, mémoires, rapports et enquêtes ainsi que des outils pédagogiques et audiovisuels. L'ensemble de ces documents sont répertoriés dans une base de données informatisée.

Le centre de documentation réalise une revue de presse électronique quotidienne, produit des brochures d'information et des outils pédagogiques et propose un service de diffusion.

Vous pouvez consulter la base de données documentaire et la boutique en ligne sur le site de la FLCPF : www.planningfamilial.net/documentation/.

Le CEDIF est ouvert à tous mais s'adresse particulièrement aux professionnels de la promotion de la santé, de l'action sociale, de l'éducation permanente ainsi qu'aux étudiants, enseignants et chercheurs.

Fonctionnement

- La bibliothèque est accessible à tous, sans frais d'inscription. Grâce à un espace de travail, vous pouvez consulter les documents sur place. Les documentalistes sont à votre disposition pour vous guider dans vos recherches et vous présenter les outils pédagogiques.
- Les documents et revues sont à consulter sur place et peuvent être photocopiés (0,15 € la feuille). Seuls les livres et les outils pédagogiques et audiovisuels, peuvent être empruntés.

Conditions d'emprunt

- Livres : 3 livres maximum, 1,25 € par livre pour 1 mois + 15 € de caution par livre, restituée au retour du livre.
- Outils pédagogiques et audiovisuels : 3 outils maximum, 5 € par outil pour 1 semaine + 15 € - 25 € - 50 € - 75 € de caution par outil (en fonction de la valeur de l'outil), restituée au retour de l'outil.
- Les membres de la FLCPF ne sont pas tenus de verser une caution.

Horaires

Attention, en raison du contexte sanitaire, les horaires peuvent changer. N'hésitez pas à consulter notre site afin de connaître les horaires actuels.

Lundi, mardi, jeudi, vendredi : 9h - 12h

Mercredi : 9h - 12h et 14h - 17h

Plus de renseignements ?

N'hésitez pas à nous contacter !

+32 (0)2 502 68 00

cedif@planningfamilial.net



7.
SEX&CO



The logo for Sex&Co is centered in a large orange circle. The word "Sex" is written in a blue, rounded font with a condom icon integrated into the letter 'S'. Below it, "&Co" is written in the same font, with a pair of headphones integrated into the letter 'o'. To the left of the orange circle, there are three black sperm icons swimming upwards.

Sex
&Co

Rejoins Sex&Co, le rendez-vous festif des centres de planning familial, en festival, sur Instagram et sur Tiktok. On parle de cul, de plaisir et de comment mieux se protéger! On fait des memes, des quizz, des points info, et bien plus encore! Toutes les semaines, tu peux aussi poser tes questions à des travailleur.euse.s de planning familial en tout anonymat.

Retrouve-nous sur Instagram : @sex8co

Et sur Tiktok : @sexandco







Éducation à la Vie Relationnelle, Affective et Sexuelle

Le site www.evras.be est une initiative de la Fédération Laïque de Centres de Planning Familial en partenariat avec la Fédération des Centres Pluralistes de Planning Familial (FCPPF) et O'yes (anciennement Sida'Sos). Il est en ligne depuis 3 ans (novembre 2016). «Evras.be» est le site de référence pour les professionnel·les de l'EVRAS désireux de s'informer, d'améliorer et d'échanger autour de leurs pratiques professionnelles.

